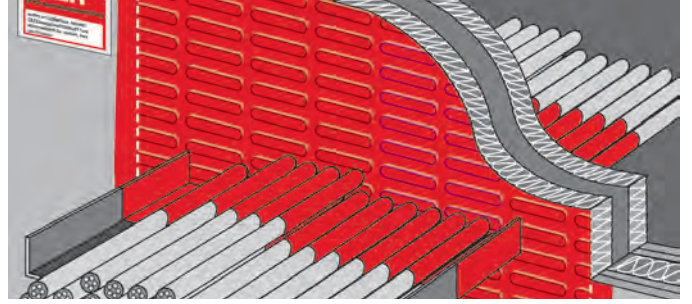


Yangın Durdurucu Boyalı Panel Sistemi CP 670

Hilti CP 670 duvar ve zemin üzerindeki büyük açıklıkların hızlı, güvenilir ve uygun maliyetli yangın yalıtımı için yenilikçi bir sistemdir.



Uygulama Alanları

- Geniş çaplı kablolar, damperli HVAC geçişleri
- Tekli kablolar, kablo demetleri, kablo kanalı, hava kanalları ve borular
- Alev almaz borular (diğer ürünlerle birlikte)
- Sınırsız uzunlukta 5 metre genişliğe kadar olan tesisatlar
- Duvar damperleri için detay mevcuttur

Avantajlar

- Hazır kaplanmış panel
- Kokusuz ve solvent içermez
- Materyalin bükülebilirliği ve dayanıklı elastik kaplamasından dolayı daha az zarar görür
- Çok çeşitli uygulamalar için onaylanmıştır
- Hızlı yalıtım, boşluk doldurmak için daha az dolgu mastiği gerektirir
- Önden-sabitlenmeli uygulamalar için test edilmiştir.

British Standard
BS 476

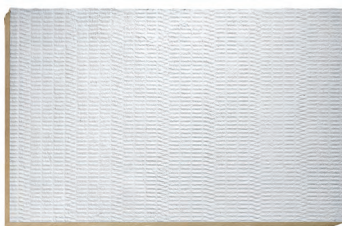
certifire

FM
APPROVED



ETA Onayı

30
years



Teknik bilgiler

CP 670	
Yangın dayanımı	4 saate kadar
Ana malzeme	Beton, Alçıpan, Tuğla duvar
Uygulama sıcaklığı aralığı	5°C - 40°C
Akustik performans	62 dB'ye kadar
Yoğunluk (kaplama)	1470 kg/m³
Renk	Beyaz
Kür süresi (23°C/%50 Bağıl Nemde)	7 saat (CP 670 Boya)

Farklı yangın dayanımına sahip yüzeylerde CP 670 Tip B (Tesisatlar) maksimum alanı. Yaklaşık akustik değerleri. Beton (alçıpan için de uygundur)

Yüzey değeri (Rw)	Duvar alanı (m²)	CP 670 alanı (m²)	Toplam alan (m²)	Gereken değer (Rw)
35	8.8	0.2	9	35
40	8.0	1.0	9	
45	7.6	1.4	9	
50	7.5	1.5	9	
55	7.5	1.5	9	40
40	8.25	.05	9	
45	8.7	0.3	9	
50	8.6	0.4	9	
55	8.6	0.4	9	45
45	2.22	.01	9	
50	8.9	0.1	9	
55	8.87	.13	9	
50	9.0	0	9	50
55	2.27	.03	9	
55	9.0	0	9	

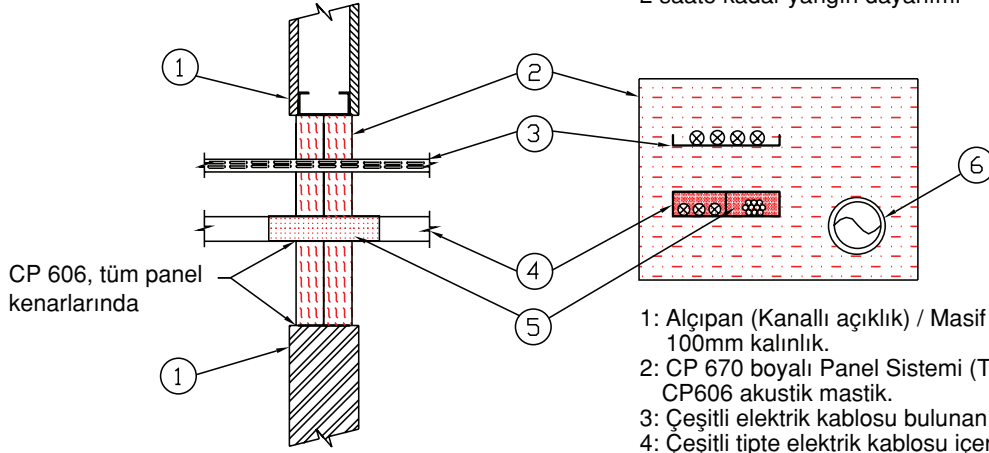
Sipariş Bilgileri

Ürün tanımı	Paket içeriği	Paket miktarı	Ürün no
CP 670 Yangın durdurucu boyalı panel	3 adet x CP 670 yangın durdurucu akustik panel (60x120 cm)	3 adet	00247640
CP 670 Yangın durdurucu panel boyası	1 adet CP 670 yangın durdurucu panel boyası (6 kg)	1 adet	00376023
CP 606 Yangın durdurucu akustik mastik	20 adet CP 606 yangın durdurucu akustik mastik (310 ml)	20 adet	00209625

Teknik Bilgiler

Çoklu tesisat açıklığı

2 saate kadar yangın dayanımı



CP 606, tüm panel kenarlarında

- 1: Alçıpan (Kanallı açıklık) / Masif duvar: Minimum 100mm kalınlık.
- 2: CP 670 boyalı Panel Sistemi (Tip B). Tüm derzlerde CP606 akustik mastik.
- 3: Çeşitli elektrik kablosu bulunan kablo kanalı.
- 4: Çeşitli tipte elektrik kablosu içeren kablo kanalları, panel boyunca min. 145 mm uzunluğunda olacaktır.
- 5: CFS-BL kablo kanalı içinde Yangın Durdurucu Tuğlalar
- 6: Plastik ve metal borular (Plastik boru çevresinde CP 644 kelepçe kullanılmalıdır).

Daha detaylı bilgi için www.hilti.com.tr

CP 670 Boyalı Panel Sistemi için uygulama talimatları

Uyarı

- Montaja başlamadan önce, güvenli kullanım ve sağlık bilgileri için Madde Güvenlik Bilgi Formunu ve ürün etiketini okuyun.
- Aşağıdaki talimatlar genel kurallardır.

Yangın durdurucu uygulanması

1. Açıklığı temizleyin. Açıklık yüzeylerini önceden nemlendirmeyin. Kablo ve kablo destekleme yapıları kuru, tozsuz ve yağsız olmalıdır ve yerel bina ve elektrik standartlarına uygun bir şekilde yerleştirilmelidir.
2. Hilti CP 670 panelini uygun boyutta kesin. Tesisatlar için de gerekli alanı kesin. Hilti CP 606 Yangın Durdurucu Mastik ile kesilen kenarları doldurun.
3. Açıklık yüzeyini Hilti CP 606 Yangın Durdurucu Mastik ile kaplayın (detaylar için ilgili BS raporuna bakınız).

Taşyünü paneli, açık kenarla sıfır olacak şekilde yerleştirin.

4. Herhangi bir büyük boşluğu düşük yoğunluklu taşyünü ile doldurun. Kablolar arasında Hilti CP 606 Yangın Durdurucu Mastik ile doldurun (BS'e göre CP 611A). Boşlukları Hilti CP 606 Yangın Durdurucu Mastik ile doldurun (BS: CP 611A).
5. Hilti CP 670 Yangın durdurucu boyayı iyice karıştırın. Gerekli uzunlukta tüm yüzeyler üzerindeki kablo ve kablo tavalarna Hilti CP 670 Yangın Güvenlik Kaplamasını uygulayın. Bir fırça, rulo veya havasız sprey tabanca kullanılarak uygulanabilir (tavsiye: Nozul: 0.029" çapında, püskürtme açısı 40°). 0.7 mm'lik kuru bir kaplama elde etmek için 1.1 mm'lik kalınlıkta ıslak film tabakası gereklidir. Gerekliyse uygulama bilgi levhasını yerleştirin

Not

Hilti CP 670 Yangın Durdurucu panel kullanmak yerine, Hilti CP 670 Yangın Durdurucu boya ile de yerinde 160 kg/m³ yoğunluklu taşyünü panel boyanarak uygulanabilir. 0.7 mm'lik kuru bir kaplama elde etmek için 1.1 mm'lik kalınlıkta ıslak film tabakası gereklidir. Hilti CP 670 Yangın Durdurucu Boya, ilave geçişler sonucu taş yünü'nün ortaya çıktığı durumlarda kullanılabilir. Ayrıca, taş yünü'nün boşluklarını doldurmak içinde kullanılabilir.

Saklama

- Nem ve doğrudan güneş ışığından korunan bir yerde orijinal ambalajında saklayın.

